



TreeTradingWorld

INVESTIEREN IN WACHSTUM



**Firma: Tree Trading World LLC**

**Sitz in den Vereinigten Staaten von Amerika:**

3422 Old Capitol Trail, Suite 700

Wilmington, DE 19808-6192

New Castle County

**Gründungsdatum:** The Authorized Agent "Delaware Business Incorporations, INC. by Russell D. Murray, V.P." has executed the Certificate of Formation on the date of June 17th 2014.

**Unternehmenszweck:** Die Tree Trading World wurde gegründet, um eine weltweit zugängliche Handelsplattform für Bäume zu schaffen.

**Geschäftsführerin:** Petra Kock de Bahr

**Sitz in der Dominikanischen Republik:**

Condominio Tropicana Sur, Apartamento 312

Calle Reina de las flores

Puerto Chiquito, 57000 Sosúa

Provincia Puerto Plata, República Dominicana

Telefon/Fax: +1 809 571 3789

Mobiltelefon: +1 809 543 2155

E-Mail: [info@treetradingworld.com](mailto:info@treetradingworld.com)

**[www.treetradingworld.com](http://www.treetradingworld.com)**

DBI ID: 795166870







**TreeTradingWorld**



- › PFLANZE EINEN BAUM
  - › KAUF E EINEN BAUM
  - › VERKAUF E EINEN BAUM
- ODER LASSE DEINE  
BÄUME WACHSEN

# LIQUIDITÄT UND WACHSTUM ZUGLEICH

## -TREE TRADING WORLD MACHT ES MÖGLICH

Nachwachsende Rohstoffe gelten als eines der rentabelsten, nachhaltigsten und krisensichersten Investments überhaupt.

Mittel- und langfristig steht dabei der Rohstoff HOLZ weltweit an erster Stelle.

Aus drei Gründen war bisher jedoch die Möglichkeit, sein Vermögen mit Bäumen aufzubauen, zu verwalten und zu vermehren auf einen kleinen, exklusiven Kreis beschränkt:

- Voraussetzung für den Aufbau eines rentablen Forstes war ein relativ großes Basisvermögen.
- Der systemimmanente Zeitfaktor mit Laufzeiten von 12 bis 70 Jahren musste ohne Kapitalrückfluss überbrückt werden.
- Die Verfügbarkeit der Ankaufsmärkte für Holz beschränkte sich auf einzelne hochqualifizierte Global Players.

Tree Trading World hat diese Beschränkungen überwunden und bietet heute die Möglichkeit für Jedermann, in beliebigem Umfang und in Einklang mit der Natur, hochrentabel und jederzeit verfügbar, Teil eines besseren Systems zu werden, um faire und profitable Vermögenswerte zu schaffen.





# TreeTradingWorld

Tree Trading World ist eine internationale Handelsplattform für festverpflanzte, **lebende Bäume**.

Handelsgegenstand sind ausdrücklich nicht Flächenbestände, sondern individuell markierte - mit **GPS Daten** versehene - registrierte Einzelgewächse. Das ermöglicht es jedem Anleger schon mit geringen Summen einzelne Bäume zu kaufen und mit ihnen zu handeln.

Dieser Handel (Trading) ist einfach durchzuführen und bietet ein flexibles, attraktives Moneymanagement, immer und überall.

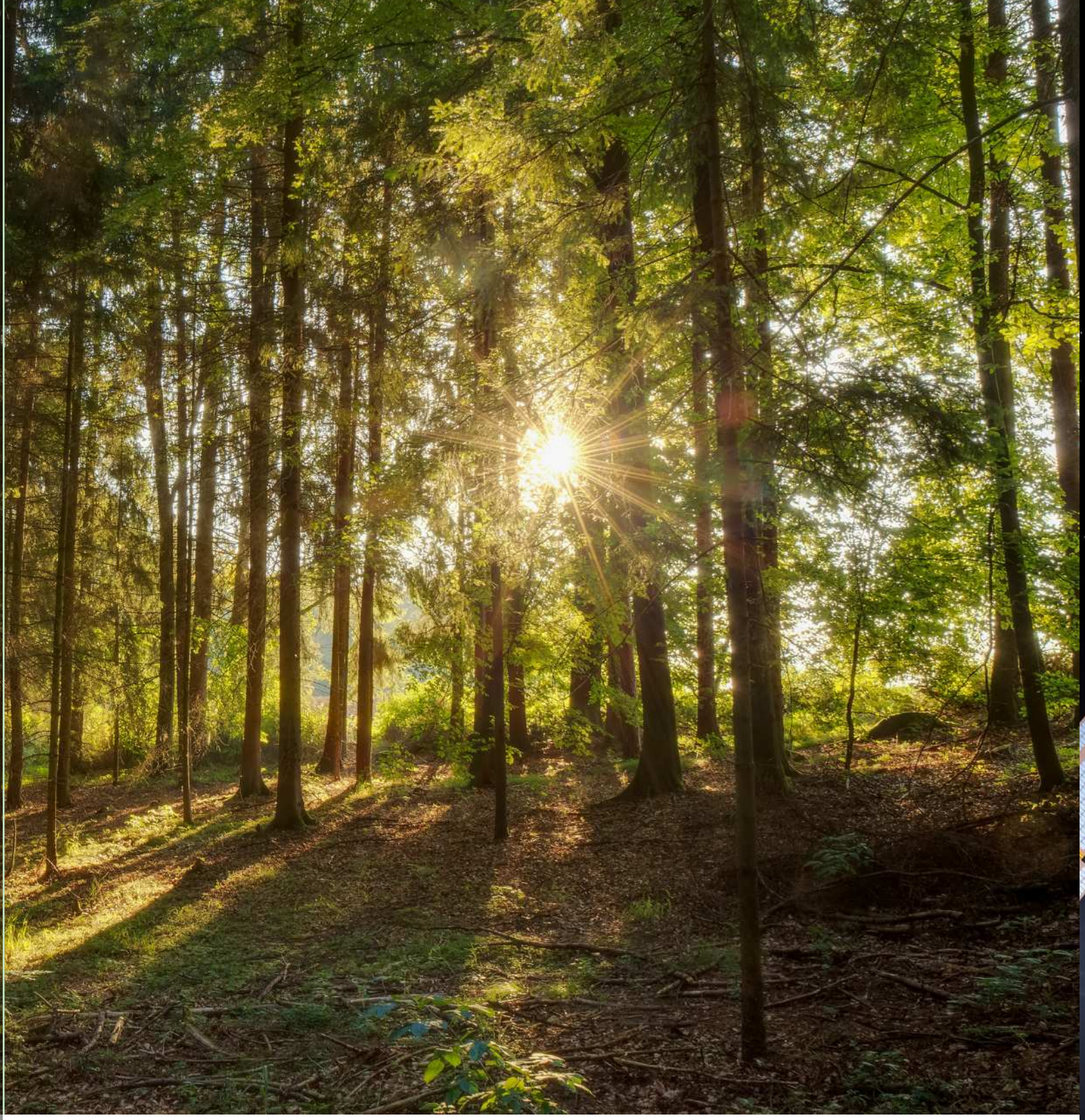
Auf der Handelsplattform hat jeder -durch Tree Trading World registrierte- Baumeigentümer die Möglichkeit sich einzuloggen und das gesamte Portfolio seiner Bäume einzusehen. Wenn er sein Investment auflösen oder reduzieren möchte, hat er die Möglichkeit, seine Bäume jederzeit zum aktuellen Marktpreis zum Kauf anzubieten, entweder mit einem Festpreis oder in Form einer Auktion. Möchte ein Baumeigentümer Gewinn erzielen, ist dazu keine Fällung der Bäume mehr notwendig und die Natur kann vor unnötigen Abholzungen geschützt werden. **Bestehende Bäume** bieten dabei den Vorteil, dass sie mit der Zeit immer größer, schwerer und wertvoller werden. Mit dem Erreichen des zwölften Lebensjahres beginnt ihre mögliche Verwertbarkeit (im Falle von Mahagoni) mit einem ständig steigenden Biomassezuwachs, über die nächsten 50 Jahre.

Tree Trading World ist eine „eBay“ ähnliche Plattform, auf der ausschließlich Bäume gehandelt werden. Bei Tree Trading World wird sichergestellt, dass dem Käufer alle gehandelten Bäume und deren Daten korrekt zur Verfügung stehen und damit ein risikofreies Handeln ermöglicht wird.

# TTW STANDARDS

Alle Farmen, die von Tree Trading World als Baumlieferanten und Partner akzeptiert werden, müssen folgende Standards erfüllen:

- Alle Bäume müssen in einem ökologisch gesunden Umfeld aufwachsen.
- Jeder Baum muss alle 6 Monate auf seine Qualität und seinen optimalen Gesundheitszustand kontrolliert werden.
- Jeder Baum muss katalogisiert sein und mit seinen GPS-Daten versehen werden.
- Die Farmen müssen über ein von der Regierung und dem Umweltministerium bestätigtes und bescheinigtes Zertifikat zur Schlaggenehmigung jedes Baumes verfügen.
- Es muss eine nachprüfbare und lückenlose Kontrolle des Forstbestandes über die gesamte Laufzeit des Baumbestandes vorhanden sein.





## ALLE UNSERE BÄUME SIND INDIVIDUELL GECHIPPT UND MIT GPS-LOKALISIERUNG IN UNSERER DATABASE REGISTRIERT

Für eine reibungslose Organisation der Bäume wurde ein einzigartiges Chip-System entwickelt, bei dem jeder Baum mit einer Kontrollnummer individualisiert ist. Nach der Pflanzung wird jeder Baum mit seiner Kontrollnummer fotografiert, kartographiert und automatisch mit seinem Pflanzdatum und GPS-Daten versehen. Die Daten werden in eine Serverdatenbank hochgeladen und erst dann wird ein Baum zum Verkauf freigeschaltet.

Beim Erwerb eines Baumes werden die Kundendaten mit den bereits

vorhandenen Baumdaten in einer individuellen Tree Knowing Number (TKN) miteinander verbunden. Die TKN weist den Kunden als rechtmäßigen Eigentümer des Baumes aus. Durch die GPS-Daten ist jeder Eigentümer in der Lage, seine Bäume jederzeit über Google Earth oder andere Internet-Maps zu lokalisieren. Kommt ein Baumtransfer zustande, ändern sich lediglich die Kundendaten in der TKN. Die Baumdaten bleiben immer unverändert.

## Tree Trading World GPS Zeitspur



# UNSERE PARTNER



Die Tree Trading World bezieht die Bäume von ihren Partnern, die ihre Standards zu 100% erfüllen. Sie werden im Folgenden vorgestellt:

## **Viva AG:**

### Vertrieb

Die Viva AG ist die exklusive Vertriebsgesellschaft der Bäume, die zusammen mit ihrer Tochtergesellschaft der Majestic-Trees Inversiones, einzigartige Edelhölzer bewirbt, verwaltet und vertreibt. Der Fokus liegt auf der rentabelsten Sorte von Mahagonibäumen, die „Swietenia Macrophylla“ oder auch Amerikanischer Mahagoni genannt wird.

Die Viva AG vertreibt ausschließlich Sachwerte, die in das Eigentum des Käufers übergehen. Weiterhin bietet sie Käufern, mit geringem Eigenkapitalanteil die Möglichkeit, die Bäume zu finanzieren. Mit ihrem europaweiten Vertriebsnetz schafft die VIVA AG interessierten Partnern die Möglichkeit, ein hochwertiges Produkt kostennah anzubieten.



**MAJESTIC-TREES**  
Inversiones S.R.L.  
*save the planet, plant trees!*

## **Majestic-Trees Inversiones (MTI)**

### Legal – Controlling/ Qualitätskontrolle

Majestic-Trees Inversiones ist verantwortlich für die strukturierte Verwaltung der Grundstücke und Farmen. Ihr obliegt die Kontrolle der Plantagen, auf denen die Bäume gepflanzt werden. Sie überwacht die GPS Daten-Zuordnung der Bäume. Die Zertifizierungen der Schlaggenehmigungen nimmt sie in Gemeinschaftsarbeit mit dem Umweltministerium und der dominikanischen Regierung vor. Als Inhaberin der Grundstückstitel trägt MTI die Verantwortung für die rechtliche Sicherheit der Grundstücke. Im Falle, dass Farmen mit anderen Grundstückseigentümern integriert werden, ist sie für die rechtliche Überprüfung und Sicherstellung der Grundstückstitel verantwortlich.





**MAJESTIC-TREES**  
*save the planet, plant trees!*

## **Majestic-Trees:**

### **Farm Management**

Majestic-Trees ist eine Betreibergesellschaft von vier Edelholzplantagen in der Dominikanischen Republik. Majestic-Trees ist für die Pflanzung, die Pflege und die Überwachung der Bäume, über den gesamten Wachstumszeitraum verantwortlich.

Die Pflanzungen werden ausschließlich in permakultureller, regenwaldähnlicher Form von qualifizierten Spezialisten und Forstingenieuren unter Aufsicht des dominikanischen Umweltministeriums vorgenommen.

Hierbei wird besonderer Wert auf rein biologische Düngung, schädlingsfreies Wachstum und die Einhaltung sozial vorbildlicher Standards gelegt.

Als Entwickler des GPS Chipsystems ist Majestic-Trees vom Pflanzungstag an in der Lage, jeden einzelnen Baum perfekt zu überwachen.

Für den Standort der Farmen in der Dominikanischen Republik gibt es drei ausschlaggebende Gründe:

- Jeglicher Gewinn, der in der Dominikanischen Republik durch Wiederaufforstung erwirtschaftet wird, ist zu 100% steuerfrei.
- Das Land ist der drittgrößte Mahagoniimporteuer weltweit und sichert damit einen starken Absatzmarkt im produzierenden Land.
- Das feucht tropische Klima, der fruchtbare Boden und der ganzjährige Niederschlag bieten eine optimale Basis für den Anbau biologisch hochwertiger Mahagonibäume.

Außerdem erhält Majestic-Trees umfangreiche Unterstützung des Umweltministeriums und des nationalen Großprojektes „Quisqueya Verde“, ein staatliches Aufforstungsprogramm der Dominikanischen Republik, welches beim Kyoto-Protokoll 1987, als ein nachhaltiges Programm zur Reduzierung der Treibhausgase ausgezeichnet wurde. Bis heute steht die Dominikanische Republik mit einer Wiederaufforstungsquote von 8% p.a. an der Spitze aller karibischen Staaten.

**MAJESTIC-TREES  
PFLANZT ZEHN  
NEUE BÄUME FÜR  
JEDEN GEFÄLLTEN  
BAUM**



Menschen in Millionen

Geschätzter Holzverbrauch  
(in Millionen m<sup>3</sup>)

# DIE EVOLUTION VON HOLZ

Holz ist seit jeher der ständige Wegbegleiter des Menschen und ermöglicht ihm das Atmen und Leben auf diesem Planeten. Die Nutzung dieses nachwachsenden Rohstoffes wird in ihrer Vielfältigkeit ständig weiterentwickelt.

Jahre n.Chr. 0

215

415

615

815

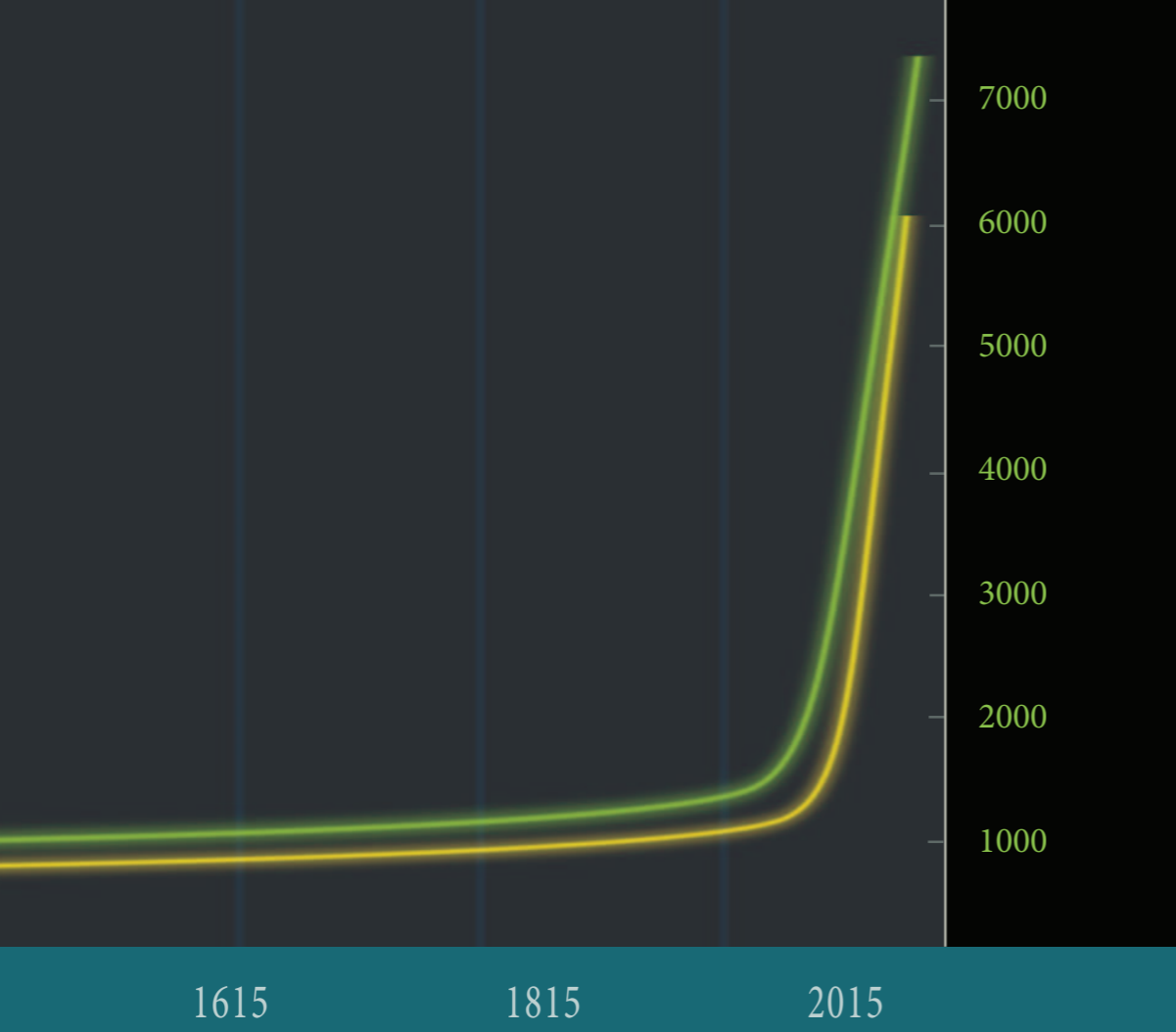
1015

1215

1415



# DER VERGLEICH: GOLD VS. BAUM



1615

1815

2015

**JAHR 1**  
250g  
Goldbarren

250g  
Mahagonibaum

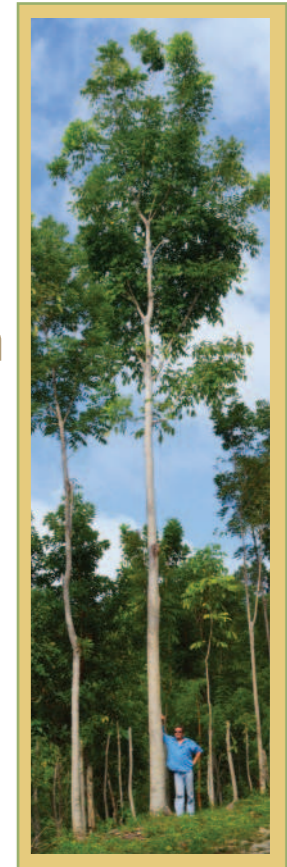


0.5 m

Meter

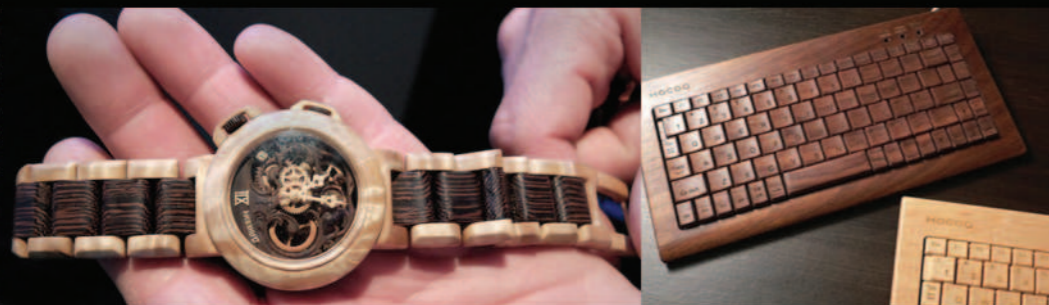
**JAHRE 8**  
250g  
Goldbarren

50.000g  
Mahagonibaum



10 m

Meter



Sowohl Gold als auch Edelholz haben im Laufe der Jahrhunderte ihren Wert in Kaufkraft mindestens erhalten. Der große Unterschied ist, dass ein Goldbarren immer gleich groß bleibt, wohingegen der Edelholzbaum durch sein exponentielles Biomassenwachstum kontinuierlich an Volumen hinzugewinnt.

# DAS WACHSTUM VON HOLZ

(MAHAGONI - SWIETENIA MACROPHYLLA)

## Das Wachstum von Mahagonibäumen



1 Jahr



2 Jahre



3 Jahre



6 Jahre

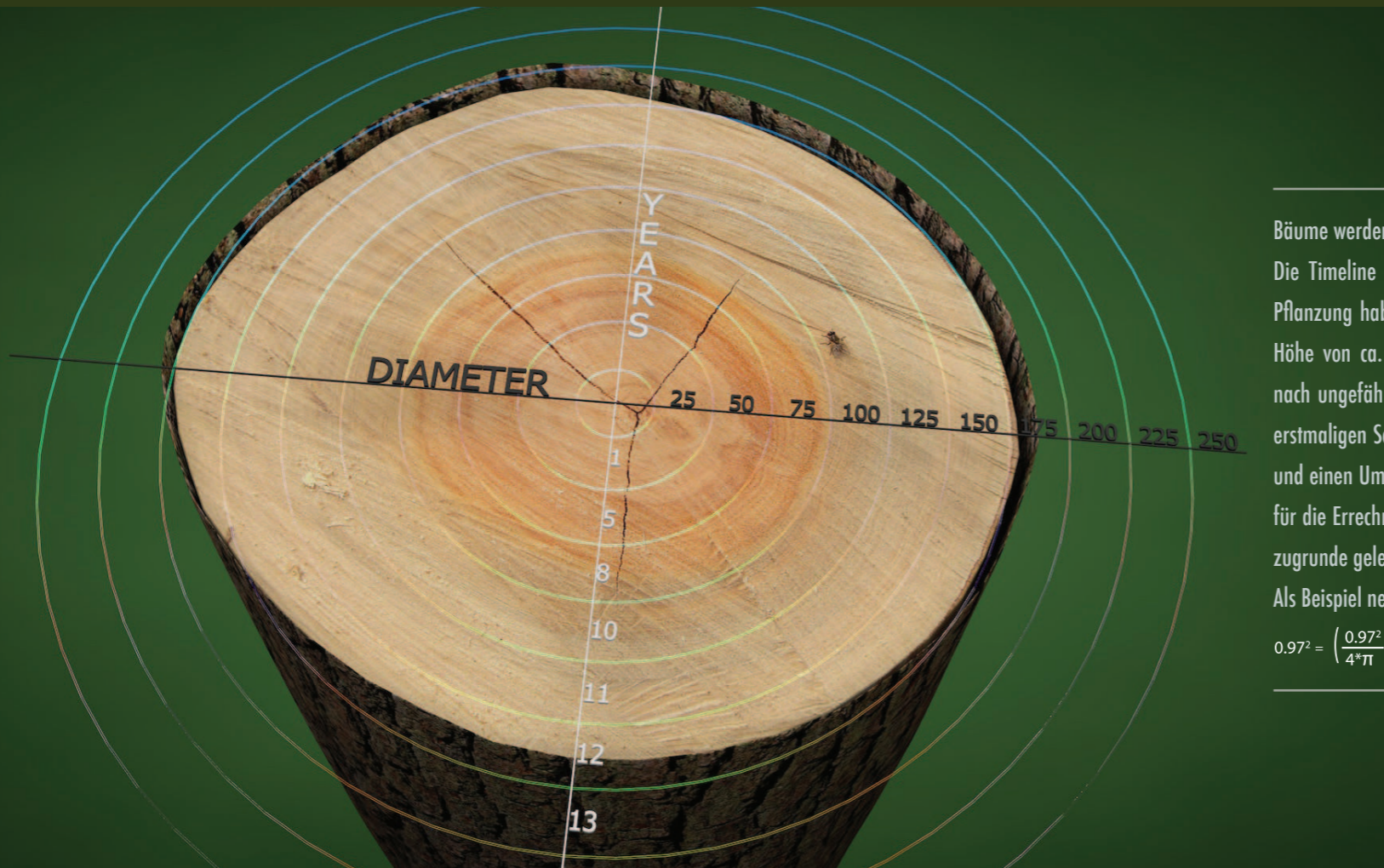


7 Jahre



8 Jahre

SCHLAGREIFE BÄUME IN 12 BIS 15 JAHREN



Bäume werden hunderte, einige sogar über tausend Jahre alt und mit jeder Minute kostbarer. Die Timeline zeigt die Entwicklung von Mahagonibäumen über die ersten Jahre. Bei der Pflanzung haben die Mahagonisetzlinge einen Umfang von 4 cm im Durchschnitt und eine Höhe von ca. 30 cm. Mit der Zeit und durch kontinuierliche Pflege, erreichen die Bäume nach ungefähr acht Jahren einen Umfang von 1,00 m und eine Höhe von 10,00 m. Bis zur erstmaligen Schlagmöglichkeit mit 12 Jahren, erreichen die Bäume eine Höhe von 15 - 20 m und einen Umfang von bis zu 1,30 m. Da ein Stamm eine kreisförmige Grundfläche hat, wird für die Errechnung der Biomasse (A) folgende Formel mit dem Umfang (u) und der Höhe (h) zugrunde gelegt:  $A = \left(\frac{U^2}{4 \cdot \pi}\right) \cdot h$

Als Beispiel nehmen wir einen Baum mit 97 cm Umfang und 9 m Höhe:

$$0.97^2 = \left(\frac{0.97^2}{4 \cdot \pi}\right) \cdot 9 = \left(\frac{0.9409}{12,566}\right) \cdot 9 = 0,6739m^3$$

EXPONENTIELLE PHYSIKALISCHE VERMÖGENSBILDUNG

DEINE BÄUME SIND IMMER DABEI

YOUR TREES IN  
YOUR POCKET



Die Bäume werden über die Plattform „treetradingworld.com“ oder auf jedem Smartphone über die Tree Trading World Applikation (App) gehandelt.

So funktioniert der Baumhandel:

Der Käufer klickt den, oder die Bäume an, die er gerne erwerben möchte, wählt zwischen den Zahlungsoptionen Überweisung, PayPal oder Kreditkarte aus, bezahlt und erhält nach Bestätigung des Zahlungseinganges seine neuen Bäume, die seinem Portfolio zugewiesen werden. Bei jedem Geschäft herrscht vollständige Transparenz des An- und Verkaufsvorganges für alle Beteiligten. Die Handelsgesellschaft Tree Trading World gewährleistet eine sichere und professionelle Abwicklung jedes Baumgeschäftes. Sie überprüft jede Transaktion und sichert durch ständige Kontrolle die einwandfreie Funktionalität. Außerdem garantiert sie die Einhaltung festgelegter Baumanforderungen. Somit ist gewährleistet, dass jeder Baum an der ausgewiesenen Stelle steht und mit seiner individuellen Baumnummer registriert wurde, die Pflanzungsdatum und GPS Daten beinhaltet.



TreeTradingWorld

TreeTradingWorld



**TreeTradingWorld**

## RISIKOERKLÄRUNG

Die folgenden Risiken können das Wachstum der Bäume unterbrechen, oder zur völligen Zerstörung einzelner Bäume führen:

Klimawandel, Tropische Stürme, Tsunamis, Überschwemmungen, Erdbeben, Waldbrände, Diebstahl

Wertverlust oder Zerstörung der Bäume durch schädliche Insekten Absterben durch unbekannt Ursache.

Sollte durch eines der obengenannten Risiken der Schadensfall eintreten, tritt die **kostenlose Nachpflanzungsgarantie** in Kraft, wodurch das Risiko des Baumeigentümers auf den Zeitverlust begrenzt bleibt.

Weiterhin können politische Veränderungen in den Ländern, in denen die Bäume wachsen zu einer Veränderung der Gewinn- oder Eigentumssituation führen, im extremsten Fall zum Totalverlust.

Die steuerliche Situation im Herkunftsland des Baumeigentümers kann

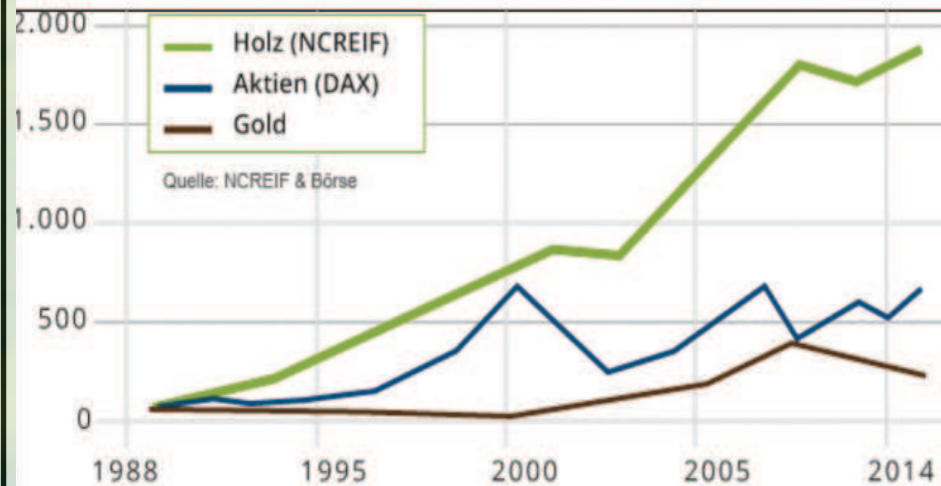
sich zu seinen Ungunsten entwickeln, wie auch die steuerliche Situation in den Ländern, in denen die Bäume gepflanzt sind.

Die Farmen werden unter Berücksichtigung all dieser Gefahren sorgfältig ausgewählt und bieten aufgrund der Lage und klimatischen Gegebenheiten, sowie der ständigen Überwachung ein bestmögliches Umfeld gegen diese Risiken. Es besteht das Risiko, dass der Holzpreis einzelner Baumarten sich verringert und somit die prognostizierte Gewinnerwartung sich nicht erfüllt. Bäume können sich entgegen der Wachstumsprognosen langsamer entwickeln als erwartet und somit geringere Gewinne produzieren, als prognostiziert.

Weiterhin besteht das Risiko, dass durch Datenmissbrauch oder einen Computervirus, Baumeigentümer zeitweise keinen Zugang zu ihrem Baumportfolio haben. Bei einem Zusammenbruch des weltweiten Datennetzes würde die Handelbarkeit der Bäume über den Zeitraum des Zusammenbruches nicht mehr möglich sein. In beiden Fällen bleibt jedoch das Eigentum der Bäume unangetastet.

# Handelsblatt

## Holz schlägt Aktien und Gold: Kleine Investition - große Wirkung



## Frankfurter Allgemeine

In Holz und Wald investieren

**Die Rendite wächst mit den Bäumen**  
Wenn Anleger in den Wald gehen, sind sie längst nicht auf dem Holzweg, denn die Nachfrage nach dem Rohstoff wächst. Catherine Hoffmann über eine Anlageform, die stabile Erträge verspricht und sich zuverlässig gegen Börsenkrisen stemmt.

## SPIEGEL ONLINE

"Königsklasse unter den Rohstoffen"

## ZEIT ONLINE

**Nachhaltig Investieren:**  
Den Regenwald retten – mit satter Rendite

## DIE WELT

„Mit Holzinvestments  
sind zweistellige  
Renditen zu holen“

## FOCUS MONEY

**Baumstarke Investments**

Holz und Wald als Geldanlage  
Forste gehören seit Jahrhunderten zu den nachhaltigsten Sachwerten. Wer sich mit Holzaktien absichert, dem winkt eine wachsende Stabilität – jenseits von Euro-Krise und Börsenturbulenzen.

## Handelsblatt

Weltweit kaufen Großinvestoren Wald und Forstplantagen auf. Die steigende Nachfrage trifft auf ein Angebot, das sich nicht beliebig ausweiten lässt, denn Waldflächen sind begrenzt. Auch Privatanleger können an dem Boom verdienen.

## n-tv

„Grüne Geldanlage:  
Rendite mit gutem  
Gewissen“



## ZUKUNFTSVISION

Tree Trading World hat es sich zur Aufgabe gemacht ein weltweites Netz aus Baumfarmen in das Handelskonzept zu integrieren und nach höchsten Sicherheitsstandards zu kontrollieren. Tree Trading World hat das langfristige Ziel, fester Bestandteil der Altersversorgung vieler Menschen auf der ganzen Welt zu werden und gleichzeitig ökologisch neue Maßstäbe im Forstmanagement zu setzen. Somit können viele Landflächen nachhaltig an die Natur angepasst und sehr rentabel genutzt werden. Ein entscheidender Vorteil wird dabei die ständig mögliche Teilkapitalisierung des Investments sein. So ist es auch für kleine und mittelgroße Betriebe möglich, neue Waldflächen aufzubauen und rentabel zu bewirtschaften.



**TreeTradingWorld**







**TreeTradingWorld**



[www.treetradingworld.com](http://www.treetradingworld.com) • Tel: +1 809 571 3789 • [info@treetradingworld.com](mailto:info@treetradingworld.com)